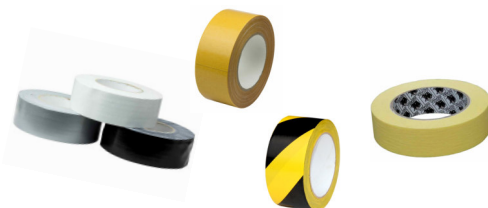


## Warengruppe Klebebänder



### Betrifft alle Klebebänder und Klebeprodukte:

Aufgrund unterschiedlicher Materialien, sowie äußerer Einflüsse sind vom Verarbeiter stets Eigenversuche vor Ort durchzuführen.



### Gewebeband „Glänzende Ausführung“

PE-beschichtetes hochwertiges einseitiges Gewebeband  
„Glänzende Ausführung“

#### Anwendungen - Einsatzbereich - Eigenschaften:

Allroundklebeband zum markieren, verpacken, abdecken, bündeln, fixieren etc. in der Messebau- und Veranstaltungsbranche.

Das mit einem Naturkautschukkleber beschichtete Klebeband verfügt über gute Klebeeigenschaften und lässt sich auch nach längerer Zeit von vielen Untergründen noch rückstandsfrei entfernen.

Das Band ist sehr gut per Hand abreißbar und durch die PE-Beschichtung wasserdicht.

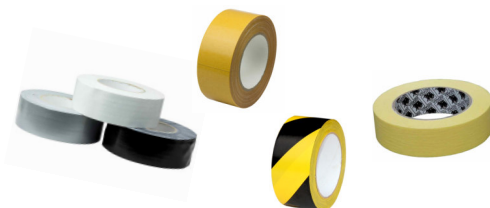
In den Farben Silber, Schwarz und Weiß Lagerware.

Andere Farben und Breiten auf Anfrage schnell lieferbar!



Art. Nr.	Farbe	Abmessung	VPE / Rollen
116909	Schwarz	50 mm x 50 m	24
116910	Weiß	50 mm x 50 m	24
116911	Silber	50 mm x 50 m	24

## Warengruppe Klebebänder



### Gewebeband „Matte Ausführung“

PE-beschichtetes hochwertiges einseitiges Gewebeband „**Matte Ausführung**“ für geringe Reflektion.

#### Anwendungen - Einsatzbereich - Eigenschaften:

Schützen, Markieren, Abdecken, Fixieren und Reparieren etc. in der Messebau- und Veranstaltungsbranche.

Das hochwertige mit einem Naturkautschukkleber beschichtete Klebeband verfügt über gute Klebeeigenschaften und lässt sich auch nach längerer Zeit von vielen Untergründen noch rückstandsfrei entfernen.

Das Band ist sehr gut per Hand abreißbar und durch die PE-Beschichtung wasserdicht.

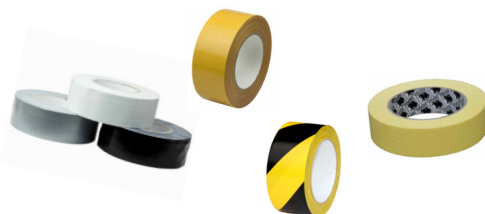
In den Farben Silber, Schwarz und Weiß Lagerware.

Andere Farben und Breiten auf Anfrage schnell lieferbar!



Art. Nr.	Farbe	Abmessung	VPE / Rollen
116906	Schwarz	50 mm x 50 m	24
116907	Weiß	50 mm x 50 m	24
116908	Silber	50 mm x 50 m	24

## Warengruppe Klebebänder



### Doppelseitiges Spezial Messeverlegeband 631

**Speziell geeignet für die Verlegung  
von B-1 Teppichbelägen im Messebau.**

Das Band hat unterschiedliche Klebstoffsysteme.  
Die abgedeckte Seite verfügt über einen stark haftenden  
Synthesekautschukkleber, während die offene Seite  
mit einem modifiziertem Acrylatkleber beschichtet ist  
der sich sehr gut von vielen Untergründen entfernen lässt.

**Nicht geeignet für die Verlegung auf Marmorböden!**



Art. Nr.	Bezeichnung	Abmessung	VPE / Rollen
110879	Messeverlegeband 631	50 mm x 25 m	30
110880	Messeverlegeband 631	35 mm x 50 m	32

### Power Zip - Doppelseitiges Montageklebeband

**Montage- und Konstruktionsklebeband für höchste  
Ansprüche.**

Klebt superstark aber lässt sich dennoch von  
den meisten Untergründen gut entfernen.

Sehr hohe Alterungsbeständigkeit, sehr gute  
UV-Beständigkeit.

Doppelseitig klebender Acrylat-Schaum mit sehr hoher  
Klebkraft und Alterungsstabilität.

Ausgleich von Unebenheiten in Verbindung mit  
hervorragender Schäl- und Scherfestigkeit.

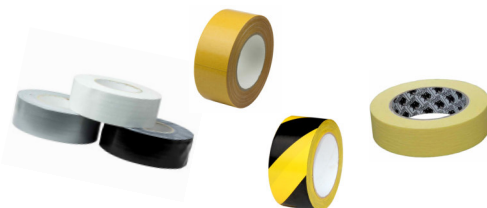
**Einsatzbereiche:**

Zur Befestigung von Zierleisten, Emblemen,  
Wandhaken, Postern, Dekomaterialien u.v.m.



Art. Nr.	Bezeichnung	Abmessung	VPE / Rollen
111848	Power Zip	19 mm x 1,5 m	1

## Warengruppe Klebebänder



### Doppelseitiges Spiegelklebeband 866

Doppelseitiges Schaumstoffklebeband zum **dauerhaften** Befestigen unterschiedlichster Materialien auf glatten und rauen Oberflächen.

Die Kombination aus Reinacrylhaftkleber und kompressiblem Polyethylen-trägerschaum bietet ein Höchstmaß an Alterungs-, UV- und Weichmacherbeständigkeit sowie Resistenz gegen übliche Einflüsse von Chemikalien, Lösemitteln und Außenwitterung.

#### Einsatzgebiete:

- Montage von Spiegeln (Möbelindustrie, Sanitärbereich)
- Außenhautbefestigung von LKW-Kofferaufbauten
- Verklebungen im Messe- und Ladenbau
- Verklebung von Haken, Haltern, Dispensern
- Befestigung von Displays, Produktmustern



Art. Nr.	Bezeichnung	Abmessung	VPE / Rollen
114916	Spiegelklebeband 866	19 mm x 5 m	1
115121	Spiegelklebeband 866	19 mm x 25 m	1

### Warnmarkierungsband - Gelb/Schwarz

Weich-PVC-Folie

Farbe: Gelb - Schwarz

Kleber: Naturkautschukkleber

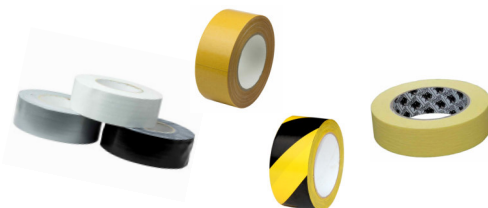
#### Einsatzgebiete:

Warnband zur Kennzeichnung von gefährlichen Bereichen wie Geräten, Gebäude, Flächen etc.



Art. Nr.	Bezeichnung / Farbe	Abmessung	VPE / Rollen
110608	Warnmarkierungsband	50 mm x 33 m	36

## Warengruppe Klebebänder



### PVC Packband

PVC -Packband mit  
Kautschukkleber beschichtet.  
Leise abrollend.

#### Einsatzbereich:

Verpacken - Kennzeichnen - Bündeln

Weitere Packbänder auf Anfrage lieferbar.



Art. Nr.	Bezeichnung / Farbe	Abmessung	VPE / Rollen
110875	PVC Packband - transparent	50 mm x 66 m	36

### INDASA Masking Tape - Hochwertiges Kreppklebeband

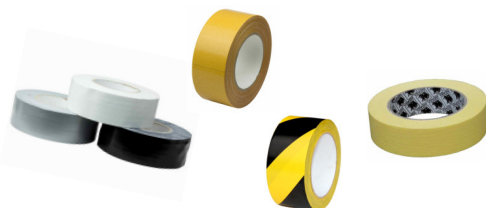
Hochwertiges Kreppklebeband

- Exzellente Klebeeigenschaften
- 80° C Temperaturbeständig
- Auch für schwierige Anwendungen geeignet
- Sehr gute Entfernbarekeit



Art. Nr.	Bezeichnung	Abmessung	VPE / Rollen
111403	Masking Tape - MTE	18 mm x 50 m	48
111404	Masking Tape - MTE	24 mm x 50 m	36
111405	Masking Tape - MTE	30 mm x 50 m	32
111406	Masking Tape - MTE	36 mm x 50 m	24
111407	Masking Tape - MTE	48 mm x 50 m	20

## Warengruppe Klebebänder



### Washi Tapes - Hochwertige Abdeckbänder

Hochwertiges Profi Abdeckband das mit einem Acrylatkleber beschichtet ist.

Das Washi Tape ist besonders dünn, anschmiegsam, flexibel und reißfest.

Es lässt sich leicht von den meisten Untergründen entfernen.

Durch das Spezialpapier unterläuft keine Farbe und Man erhält saubere, scharfe Farbkanten.

#### Einsatzbereich:

Für Maler- und Lackierarbeiten im Innen und Außenbereich.  
 Das Band ist bis zu 4 Monate UV-Beständig.



Art. Nr.	Bezeichnung	Abmessung	VPE / Rollen
115546	Washi Tape	19 mm x 50 m	48
115547	Washi Tape	25 mm x 50 m	36
115548	Washi Tape	30 mm x 50 m	32
115549	Washi Tape	38 mm x 50 m	24
115550	Washi Tape	50 mm x 50 m	24

### Premium VDE Isolierband SCAPA 6022

Hochwertiges Markenprodukt mit VDE Zulassung.

0,15 mm dickes selbstverlöschendes Premium - Weich PVC Isolierband für den Elektrobereich.

Das Isolierband eignet sich hervorragend zur Elektroisolation, für Kabelbaum Fertigungen zum Schutz von Nieder- und Mittelspannungskabelpleissen und zur Farbcodierung.

Internationale Zulassungen:

IMQ und VDE-Zulassungszertifikate nach IEC 60454-3-1.



Art. Nr.	Bezeichnung / Farbe	Abmessung	VPE / Rollen
111700	SCAPA 6022	15 mm x 10 m	10